

Política da Qualidade

Documento n.º	Data	Aprovado por:	n.º de Páginas
POL-QL_P02	05/05/2022	João Guimarães	2

A GS1 Portugal tem como **visão** ser o parceiro vital dos associados em temas relativos à eficiência e competitividade na rede de valor a partir de uma posição neutra.

A Missão é liderar a melhoria da competitividade na cadeia de valor através de standards, soluções e transferência de conhecimento que a tornem mais eficiente e sustentável:

- Proporcionando maior valor para o consumidor;
- Servindo de facilitador da unidade de ação (FMCGs).

A visão e missão estão refletidas no Plano Estratégico que servem de pilares para toda a organização (Figura 1).

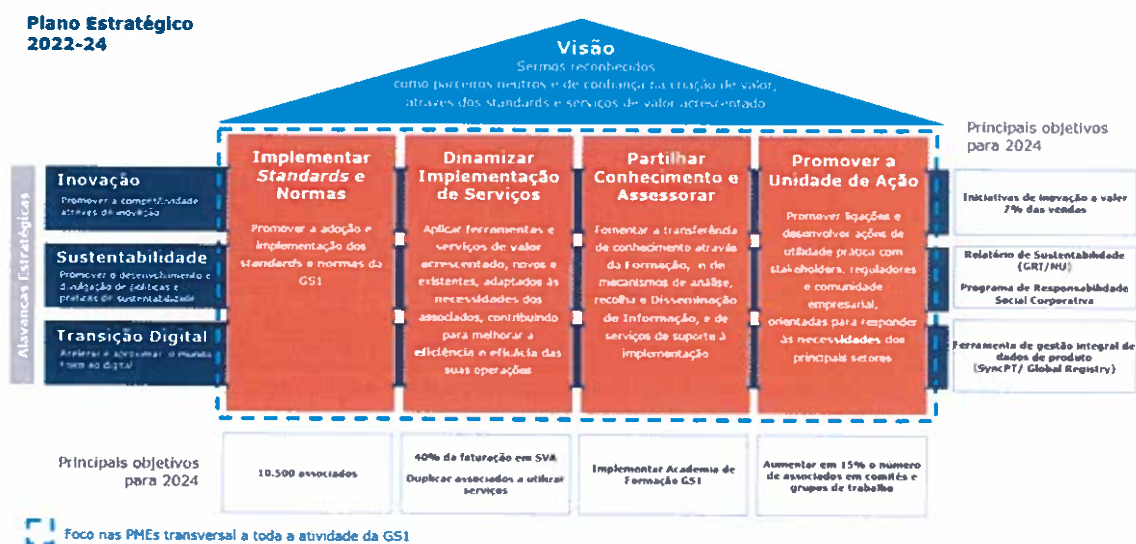


Figura 1 - Plano Estratégico 2022-2024.

A Política da Qualidade definida pela Direção Executiva é uma carta de compromisso da GS1 Portugal para com seus Associados, Colaboradores e outras partes interessadas, que tem como base a missão e visão e estabelece orientações que promovem o alinhamento de toda a Organização. Este compromisso está patente em todas as linhas orientadoras da Qualidade:

➤ **Parceria de Confiança**

É primeiro desígnio e missão da GS1 Portugal, conhecer, compreender e satisfazer as necessidades e expectativas dos seus Associados, através de um relacionamento de proximidade e promotor da sua confiança e fidelização.

➤ **Cooperação e Transparência**

A gestão da GS1 Portugal assenta numa atuação de compromisso sistemático e estruturado com a Qualidade, através de uma visão abrangente e consistente dos objetivos a atingir:

- Comunicação dos objetivos a toda a organização;
- Desenvolvimento das competências necessárias para os atingir;
- Colaboração, partilha e alinhamento de standards e serviços que contribuam para a eficácia e eficiência;
- Alargamento do âmbito da certificação a toda atividade da GS1 Portugal;
- Assume o compromisso de cumprir os requisitos da Norma NP EN ISO 9001, assim como os regulamentares e legais aplicáveis à atividade;
- Gestão orientada por processos e pensamento baseado no risco.

➤ **Melhoria Contínua**

A GS1 Portugal assume o compromisso da melhoria contínua do desempenho dos seus processos, através da otimização das metodologias de trabalho, da troca de conhecimentos, da aplicação das melhores práticas e da monitorização dos resultados.

➤ **Formação, Inovação e Participação**

A GS1 Portugal aposta na inovação e formação como fatores-chave na valorização, motivação e satisfação dos Colaboradores, potenciando, deste modo, o desenvolvimento das suas aptidões e o seu envolvimento na boa prestação de serviços ao associado.

➤ **Responsabilidade**

A GS1 Portugal assume a responsabilidade de operar sob princípios orientados pela ética de cidadania, comprometendo-se com o bem-estar dos seus Associados, Colaboradores e restante Comunidade.

