

## Candidaturas para os Órgãos Sociais da Codipor – Associação Portuguesa de Identificação e Codificação de Produtos

O Presidente da Mesa da Assembleia Geral, no âmbito das suas competências, previstas no artigo 11.º, n.º 6 dos Estatutos e artigo 6.º do Regulamento Interno, recebeu as seguintes candidaturas aos Órgãos Sociais da Codipor – Associação Portuguesa de Identificação e Codificação de Produtos, para o mandato 2025-2027, e, por as considerar regular e tempestivamente apresentadas, procede à sua publicação, de acordo com o artigo 11.º, n.º 6, b) dos Estatutos:

### Candidaturas:

#### LISTA A

##### Mesa da Assembleia Geral

- Presidente da Mesa: Manuel Rui Azinhais Nabeiro, Lda., representada por Rui Miguel Rosário Nabeiro
- Vice-Presidente: Luz Saúde – Serviços, A.C.E., representada por Pedro Miguel Lameiras Lima
- Secretário: Maravedis, S.A., representada por Nuno José Feliciano Carvalho

##### Direção:

- Auchan Retail Portugal, S.A., representada por Pedro Nuno Santos Picciochi Salter Cid
- Sogrape Distribuição, S.A., representada por Gonçalo Cameira de Sousa Machado
- Modelo Continente Hipermercados, S.A., representada por Luís Miguel Mesquita Soares Moutinho
- Pingo Doce – Distribuição Alimentar, S.A., representada por Isabel de Mendonça Ferreira Pinto Vasconcelos e Sá
- SCC - Sociedade Central de Cervejas e Bebidas, S.A., representada por Nuno Francisco Ribeiro Pinto de Magalhães
- Vitacress Portugal, S.A., representada por Carlos Manuel Vicente de Souto
- Nestlé Portugal, Unipessoal, Lda., representada por João Alberto Pimenta de Castro Guimarães

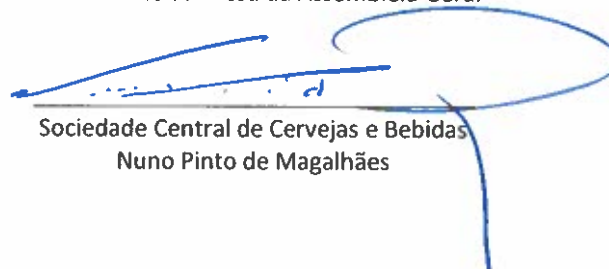
##### Conselho Fiscal:

- Presidente: Unilever FIMA, Lda., representada por António Santos Silva Casanova
- Vogal: Sovena Portugal - Consumer Goods, S.A., representada por Filipe Nuno Vicente dos Santos
- Vogal: Gelpeixe, Alimentos Congelados, S.A., representada por Lídia Maria Ramos Tarré Fernandes

O Plano Estratégico trienal elaborado sob responsabilidade da Lista A encontra-se publicado em [www.gs1pt.org](http://www.gs1pt.org).

Mais declara que nenhuma outra candidatura foi recebida pelo Presidente da Mesa da Assembleia Geral.

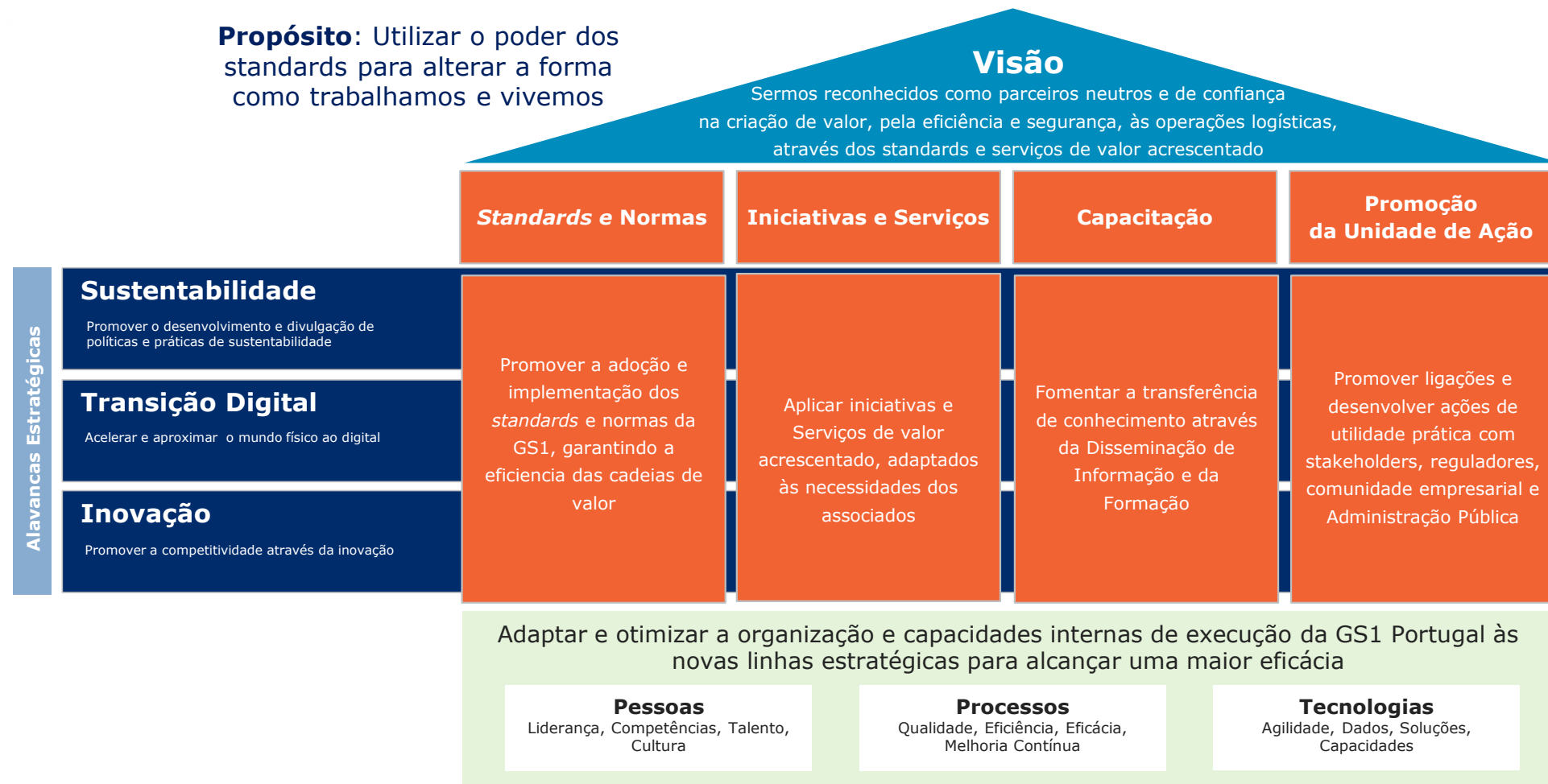
O Presidente da Mesa da Assembleia Geral



Sociedade Central de Cervejas e Bebidas  
Nuno Pinto de Magalhães

# Mapa do Plano Estratégico 2025-27

**Propósito:** Utilizar o poder dos standards para alterar a forma como trabalhamos e vivemos



Discriminação positiva das MPME